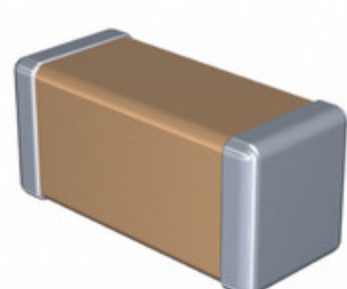


C1808C222KFRACTU



Electronic Components
KEMET
CHARGED

Part Number: [C1808C222KFRACTU](#)

Výrobce: [KEMET](#)

Popis: CAP CER 2200PF 1.5KV X7R 1808

Datový list: [High Voltage X7R Dielectric](#)

RoHS Status: Bez olova / V souladu RoHS

Ship From: Hong Kong

Shipment Way: DHL/Fedex/TNT/UPS/EMS

Obrázky jsou pouze orientační.
Podrobné informace o produktu naleznete v části Technické údaje produktu.
Koupit C1808C222KFRACTU s důvěrou od Component-World.HK, 1 rok záruka

[Request For Quotation](#)

PARAMETR PRODUKTU

Part Number	C1808C222KFRACTU	Výrobce	KEMET
Popis	CAP CER 2200PF 1.5KV X7R 1808	Stav volného vedení / RoHS	Bez olova / V souladu RoHS
Dostupné množství	96706 pcs	Datový list	High Voltage X7R Dielectric
Kategorie	Kondenzátory	Napětí - Jmenovitá	1500V (1.5kV)
Tolerance	±10%	Tloušťka (Max)	0.069" (1.75mm)
teplotní koeficient	X7R	Velikost / Rozměry	0.185" L x 0.079" W (4.70mm x 2.00mm)
Série	C	hodnocení	-
Obal	Tape & Reel (TR)	Paket / krabice	1808 (4520 Metric)
Ostatní jména	C1808C222KFRAC C1808C222KFRAC7800	Provozní teplota	-55°C ~ 125°C
Typ montáže	Surface Mount, MLCC	Úroveň citlivosti na vlhkost (MSL)	1 (Unlimited)
Výrobní standardní doba výroby	52 Weeks	Lead Style	-
Rozestup vývodů	-	Stav volného vedení / RoHS	Lead free / RoHS Compliant
Výška - Sedící (Max)	-	Funkce	High Voltage
Poruchovost	-	Detailní popis	2200pF ±10% 1500V (1.5kV) Ceramic Capacitor X7R 1808 (4520 Metric)
kapacitní	2200pF	Aplikace	General Purpose

Component-World.com je spolehlivý distributor elektronických součástek. Specializujeme se na všechny elektronické komponenty řady KEMET. Máme 96706 kusy KEMET C1808C222KFRACTU na skladě dostupných. Vyžádejte si citát z distributora součástí elektroniky na Component-World.com, náš prodejní tým vás bude kontaktovat do 24 hodin.

RFQ Email: info@Components-World.com

SOUVISEJÍCÍ PRODUKTY

	Část#: C1808C221FZGACTU Popis: CAP CER 220PF 2.5KV NP0 1808	Výrobci: KEMET	Dotaz
	Část#: C1808C221KGGACTU Popis: CAP CER 220PF 2KV NP0 1808	Výrobci: KEMET	Dotaz
	Část#: C1808C241JZGACTU Popis: CAP CER 240PF 2.5KV C0G/NP0 1808	Výrobci: KEMET	Dotaz
	Část#: C1808C221GZGACTU Popis: CAP CER 220PF 2.5KV NP0 1808	Výrobci: KEMET	Dotaz
	Část#: C1808C241MZGACTU Popis: CAP CER 240PF 2.5KV NP0 1808	Výrobci: KEMET	Dotaz
	Část#: C1808C221KHRACTU Popis: CAP CER 220PF 3KV X7R 1808	Výrobci: KEMET	Dotaz
	Část#: C1808C221JGGAC7800 Popis: CAP CER 220PF 2KV C0G/NP0 1808	Výrobci: KEMET	Dotaz
	Část#: C1808C222J5GACTU Popis: CAP CER 2200PF 50V NP0 1808	Výrobci: KEMET	Dotaz
	Část#: C1808C241GZGACTU Popis: CAP CER 240PF 2.5KV NP0 1808	Výrobci: KEMET	Dotaz
	Část#: C1808C221KGRAC7800 Popis: CAP CER 220PF 2KV X7R 1808	Výrobci: KEMET	Dotaz
	Část#: C1808C221KZGACTU Popis: CAP CER 220PF 2.5KV NP0 1808	Výrobci: KEMET	Dotaz
	Část#: C1808C223K1RACTU Popis: CAP CER 0.022UF 100V X7R 1808	Výrobci: KEMET	Dotaz
	Část#: C1808C222KGRACTU Popis: CAP CER 2200PF 2KV X7R 1808	Výrobci: KEMET	Dotaz
	Část#: C1808C241FZGACTU Popis: CAP CER 240PF 2.5KV NP0 1808	Výrobci: KEMET	Dotaz
	Část#: C1808C241KZGACTU Popis: CAP CER 240PF 2.5KV NP0 1808	Výrobci: KEMET	Dotaz
	Část#: C1808C223M5RACTU Popis: CAP CER 0.022UF 50V X7R 1808	Výrobci: KEMET	Dotaz
	Část#: C1808C221JZGACTU Popis: CAP CER 220PF 2.5KV C0G/NP0 1808	Výrobci: KEMET	Dotaz
	Část#: C1808C223J5RACTU Popis: CAP CER 0.022UF 50V X7R 1808	Výrobci: KEMET	Dotaz
	Část#: C1808C222MFRACTU Popis: CAP CER 2200PF 1.5KV X7R 1808	Výrobci: KEMET	Dotaz
	Část#: C1808C221MZGACTU Popis: CAP CER 220PF 2.5KV NP0 1808	Výrobci: KEMET	Dotaz

Související klíčová slova pro C1808C222KFRACTU

KEMET C1808C222KFRACTU.	C1808C222KFRACTU distributor	C1808C222KFRACTU dodavatel	C1808C222KFRACTU Cena
C1808C222KFRACTU Stáhnout datasheet.	C1808C222KFRACTU Datasheet.	C1808C222KFRACTU Stock.	koupit C1808C222KFRACTU.
KEMET C1808C222KFRACTU.	Kemet [MIL] C1808C222KFRACTU.		